

ENFORCE

Poderoso solvente desengrasante biodegradable soluble en agua, para equipos mecánicos y piezas de metal.



- EXTRA CONCENTRADO
- SUSPENDE Y EMULSIFICA ACEITES Y GRASAS
- BIODEGRADABLE
- NO COMBUSTIBLE
- DEJA LAS SUPERFICIES LISTAS PARA REPINTAR

CARACTERÍSTICAS PRINCIPALES Y BENEFICIOS

POTENTE

Mejor que otros limpiadores, penetra en las capas de grasa, suciedad, colorantes y manchas de aceite desprendidas del cárter

EMULSIFICA LA SUCIEDAD

Pone en suspensión la suciedad con grasa y la mantiene en suspensión, de tal manera que pueda ser fácilmente limpiada con un paño o arrastrada por lavado

ECONÓMICO

Concentración alta, se puede diluir en agua hasta 50 veces su volumen

NO DEJA PELÍCULA

Las superficies que han sido pintadas y también limpiadas, están listas para su repintado

SEGURO

No contiene naftas, bencenos ni solventes clorinados. Puede emplearse en zonas cerradas no ventiladas

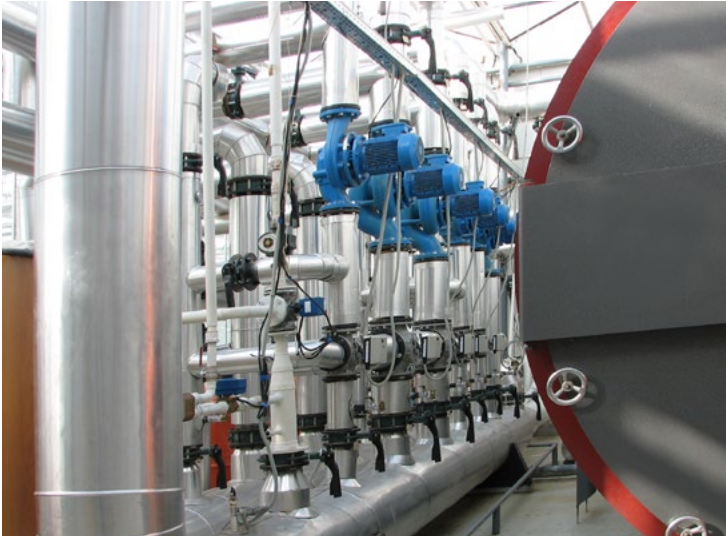
VERSÁTIL

Puede aplicarse sobre metales, hormigón, vinilo, plásticos, goma, pinturas lavables y cuero

*Para más información consulte la etiqueta y la Hoja de Datos de Seguridad

ENFORCE

Poderoso solvente desengrasante biodegradable soluble en agua, para equipos mecánicos y piezas de metal.



INDUSTRIAS Y CLIENTES

- PLANTAS INDUSTRIALES
- MUNICIPIOS
- ESCUELAS
- INDUSTRIA ALIMENTICIA
- INDUSTRIA MARINA
- IMPRENTAS Y ROTATIVAS
- TALLERES DE MAQUINARIA Y VEHÍCULOS
- METALÚRGICAS
- AGRICULTURA

IDEAL PARA USO EN:

- Equipos
- Maquinaria pesada
- Torres de perforación marítima
- Piezas pequeñas
- Transformadores y generadores
- Autobuses, trenes y camiones
- Torres de perforación terrestres
- Exteriores e interiores de edificios
- Unidades de filtración
- Suelos de hormigón

NO SE USE EN:

- Cerca de los equipos eléctricos que se encuentren en funcionamiento; ni en su limpieza interior (para esto se deberá utilizar un disolvente especial).
- Puede atacar el vidrio y manchar el aluminio anodizado. Si entra en contacto con estos, enjuague con agua.

ESPECIFICACIONES TÉCNICAS

Apariencia	Líquido transparente
Color	Verde
Olor	Similar al éter
Densidad relativa	1.060
pH al 100%	12.8
Solubilidad	Completa

*Para más información consulte la etiqueta y la Hoja de Datos de Seguridad